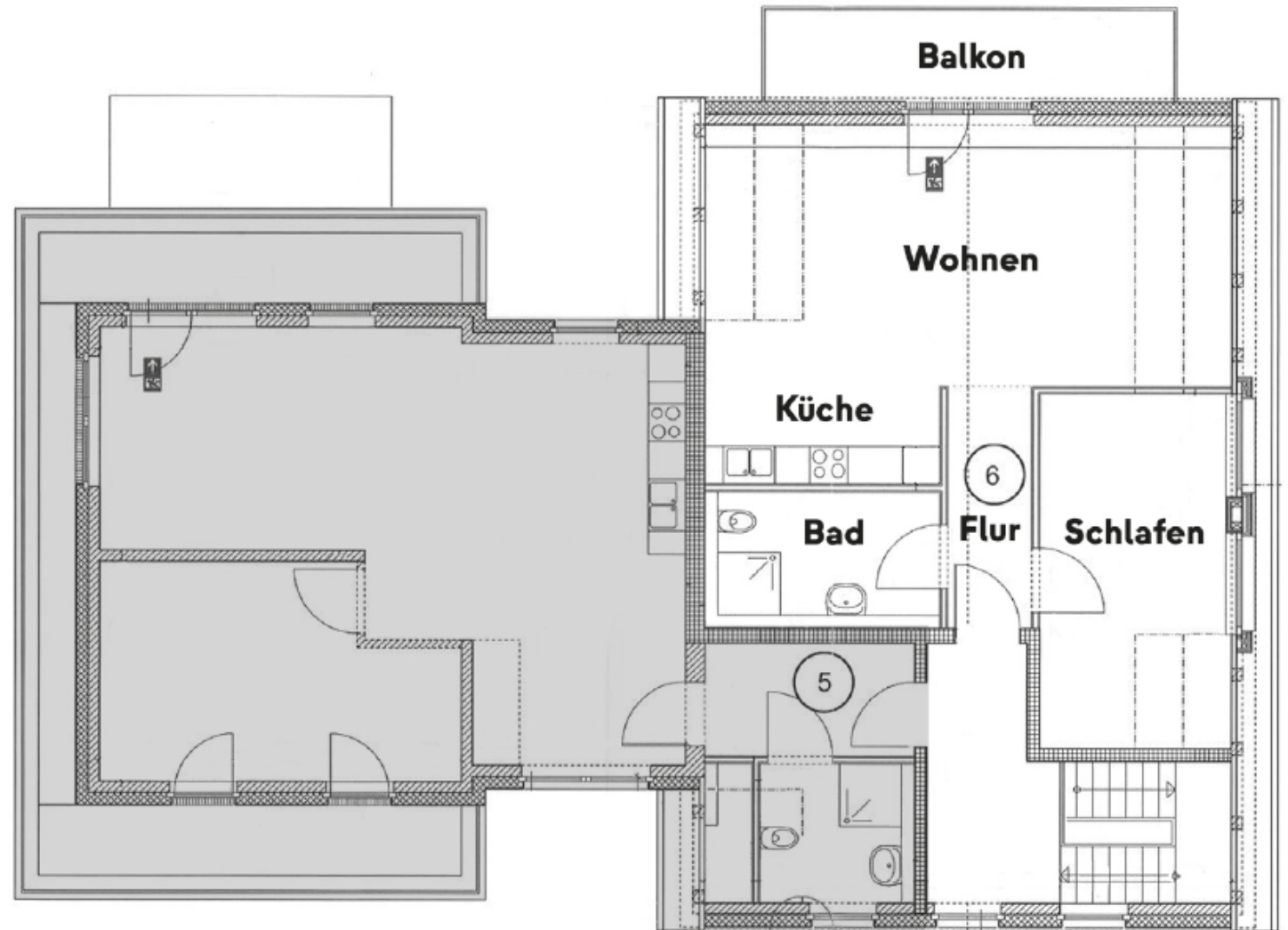


GRUNDRISSPLAN

Grundriss DG rechts

Flur	5,28 m ²
Bad	8,32 m ²
Küche	5,91 m ²
Schlafen	15,46 m ²
Wohnen	29,70 m ²
Balkon	4,95 m ²

Gesamt **69,62 m²**



Die Terrassen und Balkone werden zu 50% in die Wohnfläche eingerechnet.